

APPARTEMENT 2 PIÈCES - NANTES

CHANTENAY - NANTES

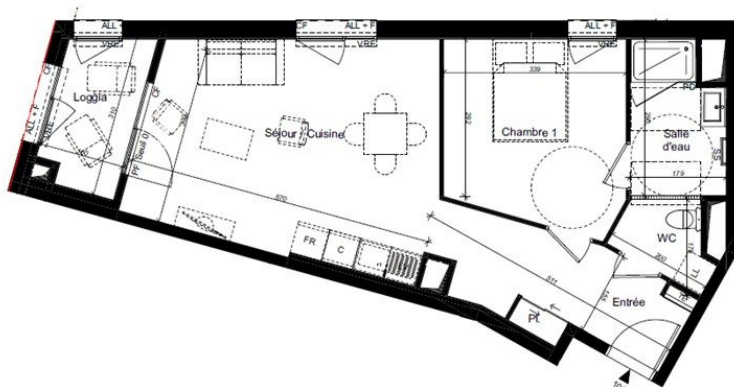
314 000 € *

Surface habitable : 48 m²
Surface Loi Carrez : 47.89 m²

Etage : 1er étage
Nombre d'étages : 7

Nombre de pièces : 2
Nombre de chambres : 1

Année de construction : 2025



DESCRIPTION DU BIEN

T2 48M2- PROGRAMMES NEUFS VEFA - EN ACCESSION PTZ+ -
PINEL - 314 000 €

Découvrez en avant-première Equilibre, entre le quartier recherché de Nantes Chantenay et Zola. Une offre rare avec seulement 32 appartements neufs du T1 au T5.

Les appartements d'Équilibre offrent un cadre de vie idéal, mêlant modernité et ouverture sur la végétation.

Particulièrement spacieux, les logements connectés des derniers niveaux bénéficient de ROOFTOP aménagés et de terrasses jusqu' 50 m². La résidence dispose d'un ascenseur, et chaque appartement est raccordé à une chaufferie collective au bois. La résidence dispose d'un stationnement en sous-sol avec système PARKLIFT.

32 logements libres sont à votre disposition.

Entre les deux bâtiments de la résidence se trouve un chemin piétonnier menant à un jardin, véritable bulle de nature privilégiée en ville.

Les résidents pourront rallier l'hypercentre de Nantes en 5 minutes grâce à la station de tramway EGALITE située à proximité.

En voiture, la gare de Nantes est accessible en 10 minutes. et l'aéroport en 14 minutes. Contactez-moi au 06.14.78.30.87 pour une présentation complète.

Ce bien vous est présenté par votre conseiller SAFTI, Julien FRADIN.



06 14 78 30 87



julien.fradin@safti.fr

EI - Agent commercial du réseau SAFTI immatriculé au RSAC de NANTES sous le n° 518 789 524 00023, agissant pour le compte de l'agence immobilière SAFTI (523 964 328 RCS Toulouse - 118 route d'Espagne - Immeuble "Le Phénix", bât B - 31100 Toulouse, sous la carte professionnelle n° CPI 3101 2018 000 025 936 délivrée par la CCI de TOULOUSE

Toutes ces informations sont non contractuelles et sont susceptibles d'être modifiées.





CONSTRUCTION**Toiture** : Toit Terrasse**Copropriété** : Oui**Nombre de lots à vendre** : 1**Nombre de lots dans la copro** : 64**Syndicat copro en procédure** : Non**EXTÉRIEURS****Balcon** : Oui**PROXIMITÉ****Crèche** : Oui**Ecole** : Oui**Collège** : Oui**Lycée** : Oui**COMMODITÉS****Ascenseur** : Oui**Interphone** : Oui**Digicode** : Oui**Accès handicapé** : Oui